

## Opfinder & iværksætter- kompetence kursus



### Hvorfor er sådan et kursus en god idé

Der er lavet adskillige udmærkede tiltag for at informere opfindere og iværksættere om, hvad "der venter dem", når de har fået en god idé, se fx Opfinderbogen af Mikael le Dous.

Der bliver talt alt for overfladisk om patentbeskyttelse og opfinderens/iværksætterens personlige egenskaber. Det er mere aktuelt end nogensinde fordi:

- EU- patentet er nu vedtaget og medfører en mangedobling af patentrettigheder i Danmark
- Konkurrencen om at overbevise andre om det fantastiske ved en ny idé, bliver stadig større for at kunne tiltrække sig kapital.
- Frustrationen over ikke at kunne overbevise andre stjæler energien, og det at rejse penge har aldrig været sværere end i dag



*Det sker oftere og oftere at en engageret opfinder /iværksætter ikke kan komme igennem med sine idéer til en investor eller chef. Creman hjælper dig til at bygge den bro, så det bliver nemmere at overbevise andre.*

### Hvordan foregår det

Opfindere/iværksættere bliver samlet i et trygt miljø, hvor de kan styrke deres gennemslagskraft, samarbejdsevner og opnå grundlæggende viden om patentpraksis.

Creman kan skabe et trygt miljø fordi kursuslederen Flemming Wittrup er både ekspert i teknologisk innovation, patentrådgivning samt har en kandidatgrad i psykologi med speciale i kommunikation og ledelse af kreativitet. Deltagerne vil derfor kunne udvikle sig til en gruppe, som er så afslappede i hinandens selskab, at de også efter kurset kan dele problemer og succeser med hinanden. Det er en uvurderlig hjælp at kunne (og turde) støtte sig til andre, som har tilsvarende udfordringer.



*Kursisterne får mulighed for at gennemgå de mange fejtolkninger og misforståelser der alt for tit opstår i et samarbejde.*

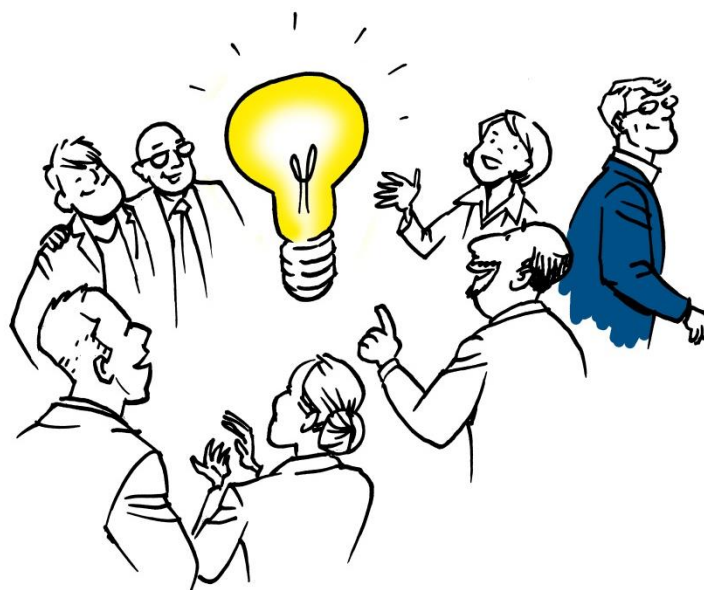
### Hvad får du ud af kurset

Kend dig selv og lær at forstå andres forbehold  
Redskaber til at styrke din gennemslagskraft  
Indsigt om stress og frustration  
Salgs- og præsentations teknik  
Grundviden om patentering af opfindelser

### Hvilke moduler omfatter kurset

#### 1. Personligheds analyse:

Alle Cremans kurser tager udgangspunkt i en persontype analyse (der benyttes en såkaldt JBTA analyse, som svarer til den mest udbredte analyse i USA, som er Meyer-Briggs). Den type analyse har vist sig at være særlig god til at perspektivere kommunikation for teknikere. Analysen er også en fortræffelig øjenåbner for refleksion af egne reaktionsmønstre, uden at det har karakter af terapi. Til gengæld udgør analysen en solid platform for eventuel individuel coaching. Cremans konsulenter er certificeret i brugen af JBTA analysen. Kurset omfatter øvelser, hvor indsigten fra JBTA benyttes i konkrete samarbejdssituationer.



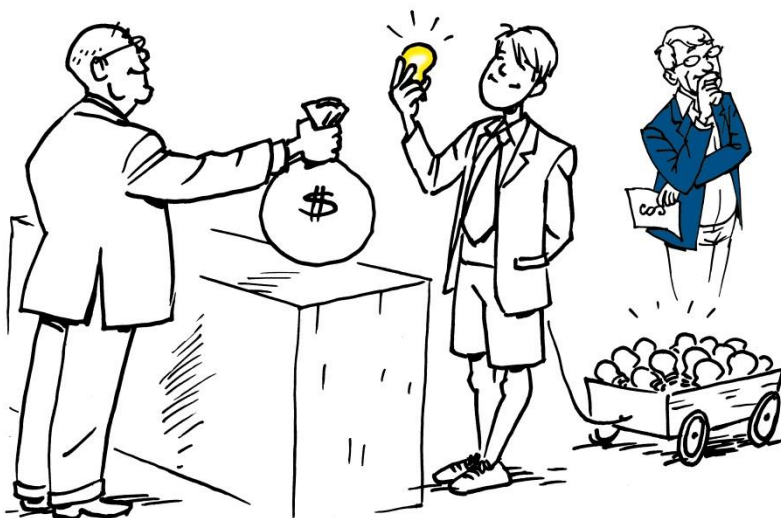
*Når du går fra et kursus hos Creman har du en god værktøjskasse, der hjælper dig til at sikre dine fremtidige samarbejdsmuligheder.*

## **2. Generel kommunikationsteori:**

Vi underviser i systemisk kommunikationsteori med vægt på Appreciative Inquiry og de forskellige spørgsmålstyper, som hører til samme teori. Kursisterne lærer at styre en samtale, således, at der fokuseres på tillid og interesse, før samtalepartneren evt. udfordres til at reflektere over sine egne overbevisninger eller vanetanker. Der arbejdes med konkrete eksempler fra dagligdagen.

## **3. Salg- og formidlingsteori:**

Det vanskeligste, og dermed det mest frustrerende arbejde i innovation og samarbejde, er at få andre til at synes, at det, man selv har kreeret, er interessant. Derfor indeholder kurset et modul i grundlæggende salg/formidling, så du får forståelse for, hvem du står overfor, uden at du føler du skal gå på kompromis med dig selv. Det skaber bedre resultater og i kombination med modul 1 og 2 dæmper det frustrationerne over andres modstand, da man har lært at forstå de andres motiver.



*Creman sikrer, at du - uden du føler du skal gå på kompromis med dig selv - kan skabe bedre resultater og overbevise andre.*

#### **4. Patentkompetence**

Patentlov mv, er ikke til at komme udenom. Det er vigtigt at kende alle muligheder og konsekvenser ved patenter og andre former for immateriel beskyttelse. Vi gennemgår de internationale patentkonventioner, og hvordan du benytter dem optimalt. Deltagernes egne idéer bliver behandlet i forhold til den nærmeste kendte teknik, og vi vurderer om idéerne kan krænke andres rettigheder. Du får vejledning i, hvordan du finder den bedste patentråd giver, og hvordan du skal forholde dig til at samarbejde med andre, når der er patenter involveret.

#### **5. Opfølgning**

Alle kurser er – uanset hvem der holder kurserne – truet af, at kompetencerne fra kurset ikke bliver vedligeholdt. Så går det i glemmebogen og ressourcerne er spildte. Creman har udviklet et IT redskab, som du kan benytte i det daglige, og som giver dig en række små succeser, som tilsammen sikrer en blivende, forbedret kommunikationskompetence. Platformen kan også deles med de andre kursusdeltagere som et led i at opretholde forbindelsen med hinanden. Delingen etableres kun i den udstrækning, alle kan tilslutte sig.



*Bliv hørt i stedet for at blive overhørt.*

### Praktisk information

Kursets priser med mere er individuelt alt efter virksomhedernes behov. Kontakt Creman for mere information eller se på hjemmesiden: [creman.dk](http://creman.dk) for information om grundpakker generelt mm.



*Det er afgørende for en opfinder og iværksætter at etablere kommunikation der skaber større indsigt for alle parter. Det kan Creman hjælpe med at sikre.*